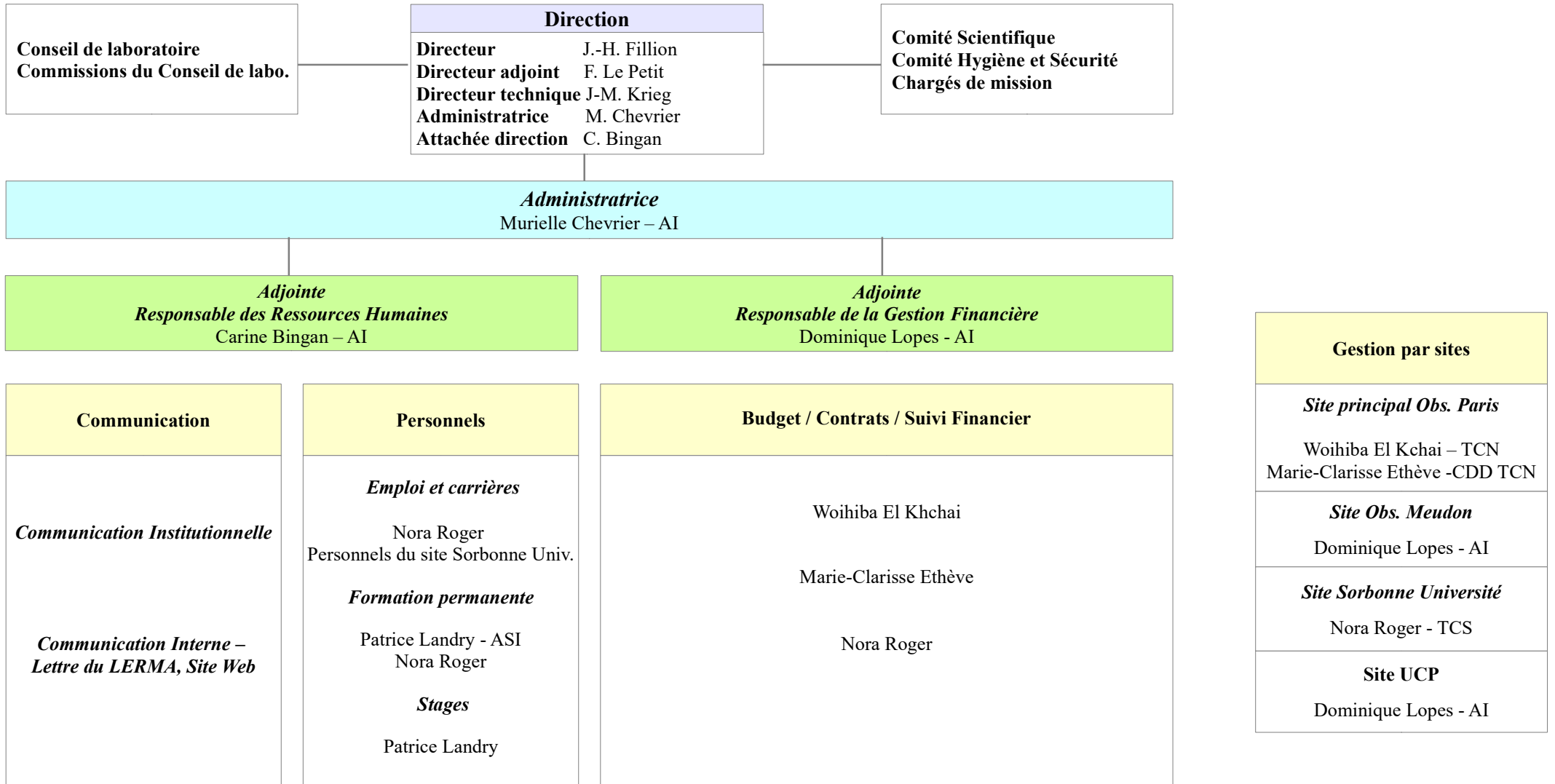


Organigramme administratif du LERMA au 8 Janvier 2019



Conseil de laboratoire
Commissions du Conseil de labo.

Direction

Directeur J.-H. Fillion
Directeur adjoint F. Le Petit
Directeur technique J.-M. Krieg
Administratrice M. Chevrier
Attachée direction C. Bingan

Comité Scientifique
Comité Hygiène et Sécurité
Chargés de mission

Administratrice
Murielle Chevrier – AI

Adjointe
Responsable des Ressources Humaines
Carine Bingan – AI

Adjointe
Responsable de la Gestion Financière
Dominique Lopes - AI

Communication

Communication Institutionnelle

*Communication Interne –
Lettre du LERMA, Site Web*

Personnels

Emploi et carrières

Nora Roger
Personnels du site Sorbonne Univ.

Formation permanente

Patrice Landry - ASI
Nora Roger

Stages

Patrice Landry

Budget / Contrats / Suivi Financier

Woihiba El Khchai

Marie-Clarisse Ethève

Nora Roger

Gestion par sites

Site principal Obs. Paris

Woihiba El Kchai – TCN
Marie-Clarisse Ethève -CDD TCN

Site Obs. Meudon

Dominique Lopes - AI

Site Sorbonne Université

Nora Roger - TCS

Site UCP

Dominique Lopes - AI