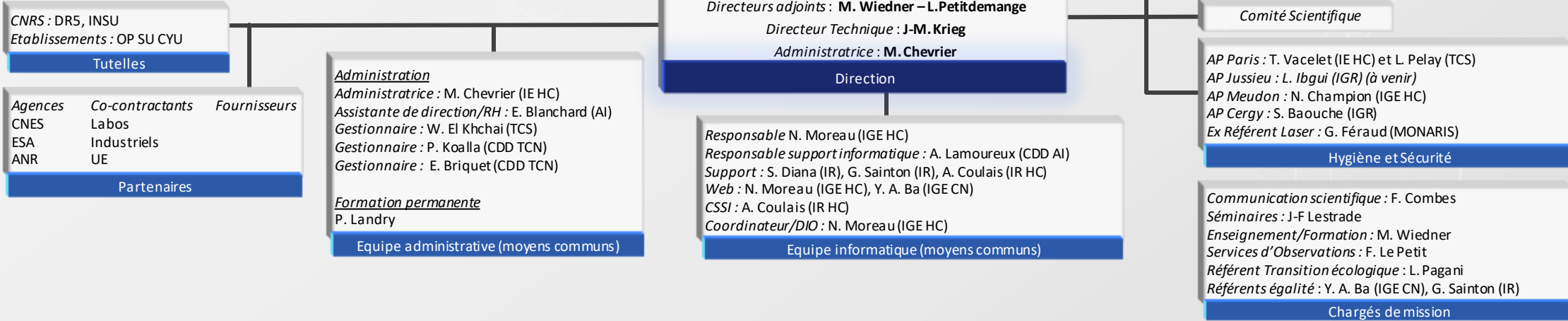


Organigramme technique du LERMA – AVRIL 2024



Responsable : F. Combes
 8 chercheurs permanents
 2 ITA dont 1 permanent
 3 post-docs
 4 doctorants

Galaxies et Cosmologie

Responsable : M. Gerin
 17 chercheurs permanents
 2 ITA permanents
 3 post-docs
 8 doctorants

Dynamique du Milieu Interstellaire et Plasmas stellaires

Responsable : F. Dulieu
 8 chercheurs permanents
 8 ITA permanents
 3 post-doc
 7 doctorants

Molécules dans l'Univers

Responsable : C. Prigent
 4 chercheurs permanents
 10 ITA dont 9 permanents
 0 post-doc
 5 doctorants

Instrumentation Terahertz et Télédétection

JWST
 R Tch : A. Coulais (IR HC)

EUCLID
 R Sc : M. Huertas

Archives ALMA
 R Sc : P. Salomé
 R Tch : N. Moreau (IGE HC)

Transfert radiatif et hydro-radiatif
 R Sc : B. Semelin et A. Ciardi
 R Tch : L. Ibgui (IGR)

Expert calcul scientifique : A. Doussot (IGR)

Télédétection
 R Sc : C. Prigent
 Développement : G. Sainton (IR) 50%

Logiciel et Codes Numériques

Services labellisés INSU ANO5
 ANO5 – VAMDC - BASECOL
 R Sc : C. M. Zwolf (IGR HC)
 R Tch : C. M. Zwolf (IGR HC) / N. Moreau (IGE HC)
 Développement : Y. A. Ba (IGE CN)

ANO5 – Plateforme MIS & Jets
 R Sc : F. Le Petit
 R Tch : D. Languignon (IR)
 Développement : N. Moreau (IGE HC)

ANO3 – IRAM / ARC
 R Sc : P. Salomé
 R Tch : N. Moreau (IGE HC)
 Développement : Y. A. Ba (IGE CN)

ANO2 – SKATE
 R Sc : B. Semelin
 Développement : A. Doussot (IGR) 50%, G. Sainton (IR) 50%

Autres services
 Bases de données Molat, TipTop Base, SESAM, Stark-B
 R Sc : L. Tchang-Brillet, F. Delahaye, E. Roueff, S. Sahal-Bréchet
 R Tch : N. Moreau (IGE HC)

Bases de données GIEMS, GIEMS-D3, ARLEMS
 R Sc : C. Prigent, F. Aires

Services d'Observation et Bases de données

FORMOLISM, VENUS
 R Sc : F. Dulieu
 R Tch : S. Baouche (IGR)

Spectro. VUV 10 m
 R Sc : C. Balança
 R Tch : N. Champion (IGE HC)

Expériences de laboratoire

Mécanique : xxx
 Electronique : C. Blaess (TCE)

Bureau d'études

Groupe instrumentation
 R Sc : M. Wiedner
 R Tch : Y. Delorme (IR HC)

Projet JUICE/SWI : Cruise phase
 Co I : E. Lellouch (LESIA), A. Maestrini (JPL)
 R Tch : J-M Krieg (IR HC)

Projet AOS/325GHz
 R Tch : J. Treuttel (IGR)
 Développement : G. Gay (prestataire)

R&T Supraconducteurs
 R Sc : Y. Delorme (IRHC)
 Simulation : G. Gay (prestataire)

R&T Schottky
 R Sc : J. Treuttel (IGR)

Projet FIRSST, Spectroscopie THz
 R Sc : M. Wiedner

Nanocomposants
 R Sc : L. Gatilova (IGR)
 R Tch : J. Valentin (IR)

Labo Hyperfréquences – R Tch : A. Feret (IE HC)

Support technique R Tch : T. Vacelet (IE HC)
Mécanicien prototypiste : L. Pelay (TCS)

Instrumentation

Philippe SALOMÉ
 Directeur du LERMA